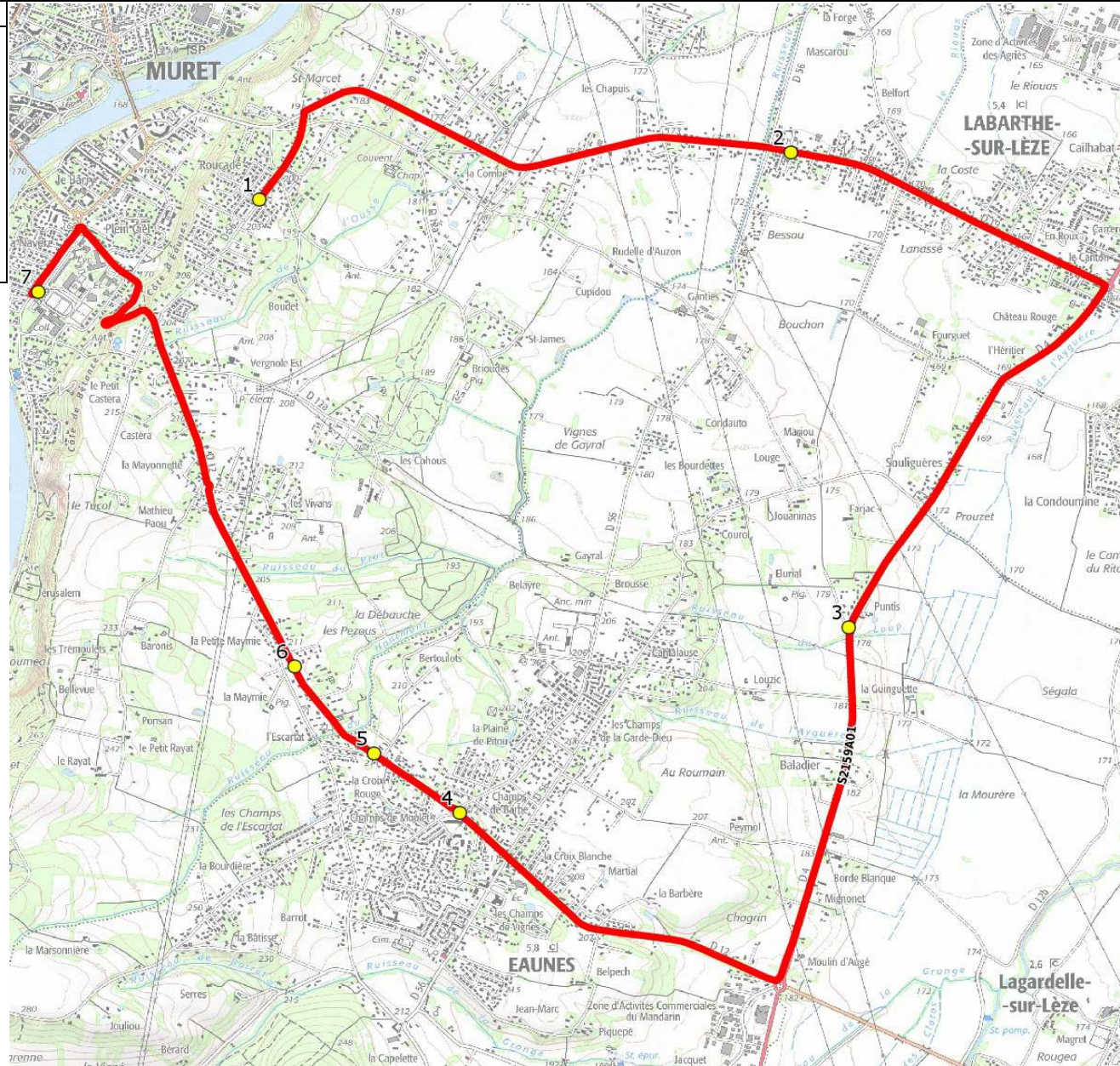


DIRECTION DES TRANSPORTS

Mise à jour : 11/10/2021	Ligne : MURET(DABADIE)-COLLEGE BETANCE MURET	Ligne N° : S2159
Marché (année de notification-durée) : 2021-7	Transporteur : GRPT AUTOCARS ORTET - VNI TRANSEUROCARS	Km en charge : 15 Km
Nombre de places assises : 59 pl	Sous-traitant : AUTOCARS ORTET	Année : 2016

ITINERAIRE INDICATIF (ALLER)	LMMJV--
MURET	
1. ABCDn1418 Côte des Bènes	07:49
EAUNES	
2. RD19/PCD Besroucade	07:53
3. Aribus Flurial	07:59
4. Poteaux Plaine du Pitou	08:03
5. Aribus Bertoulots	08:05
MURET	
6. Aribus La Petite Maymie	08:07
7. Collège Bétance	08:20



DIRECTION DES TRANSPORTS

Mise à jour : 11/10/2021	Ligne : MURET(DABADIE)-COLLEGE BETANCE MURET	Ligne N° : S2159
Marché (année de notification-durée) : 2021-7	Transporteur : GRPT AUTOCARS ORTET - VNI TRANSEUROCARS	Km en charge : 14 Km
Nombre de places assises : 59 pl	Sous-traitant : AUTOCARS ORTET	Année : 2016

ITINERAIRE INDICATIF (RETOUR)	LM-JV--	Merc
MURET		
1. Collège Bétance	17:10	13:30
2. ABCDn1418 Côte des Bènes	17:15	13:35
EAUNES		
3. RD19/PCD Besroucade	17:20	13:40
4. Abribus Flurial	17:25	13:45
5. Poteaux Plaine du Pitou	17:31	13:51
6. Abribus Bertoulots	17:33	13:53
MURET		
7. Abribus La Petite Maymie	17:35	13:55

