

DIRECTION DES TRANSPORTS

Mise à jour : 01/08/2021

Ligne : POINTIS INARD-ETABLISSEMENTS ST GAUDENS

Ligne N° : S1021

Marché (année de notification-durée) : 2021-7

Transporteur : NEGOTI EPTR MOBILITES

Km en charge : 22 Km

Nombre de places assises : 33 pl

Sous-traitant : TRANSPORTS DUCOS FRERES

Année : 2016

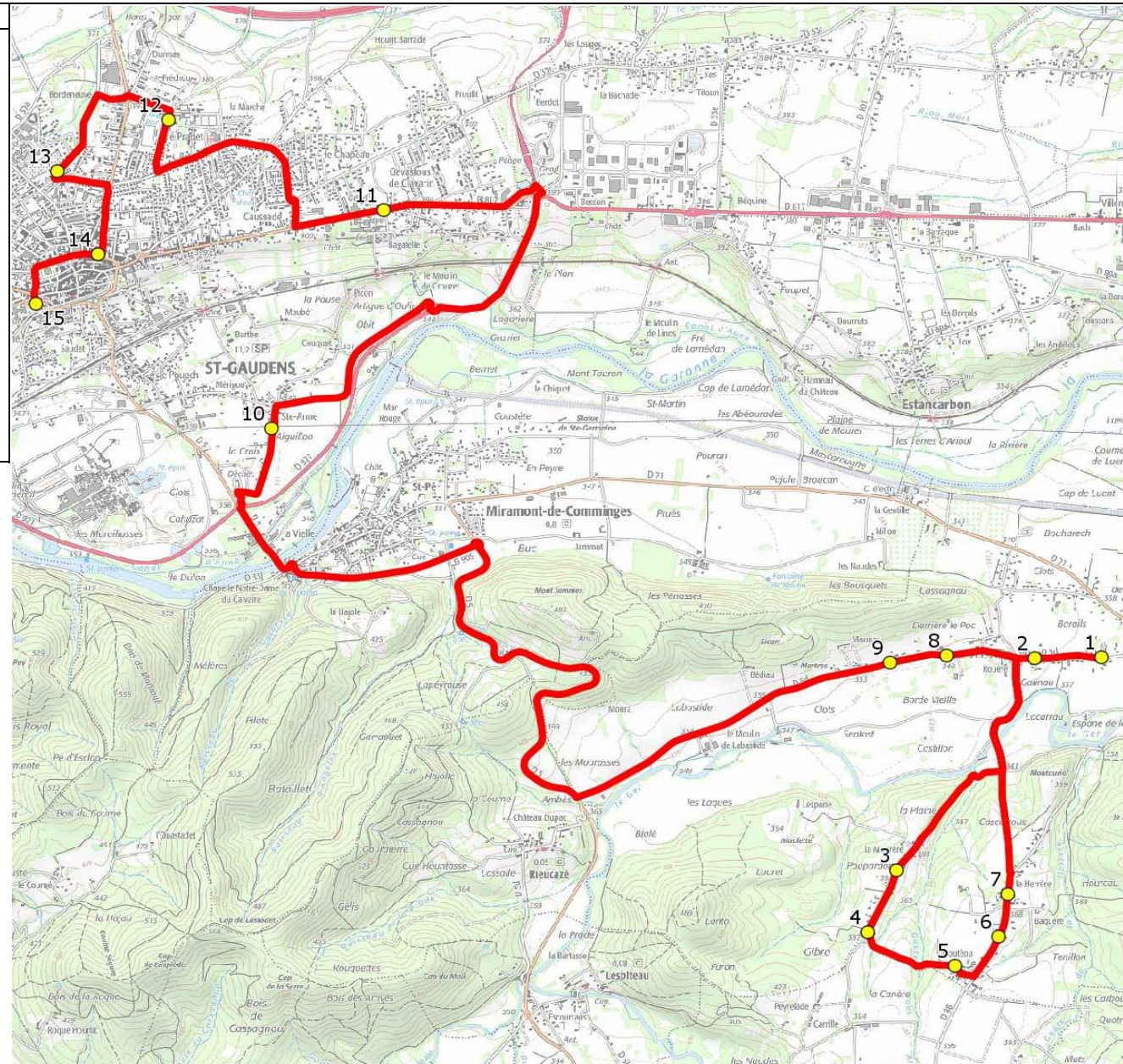
ITINERAIRE INDICATIF (ALLER)	LMMJV--
POINTIS-INARD	
1. RD5d/Lot Barrails	07:00
2. RD5d n°31	07:02
3. Mourère	07:05
4. Ch Mourère/Gibra	07:06
5. Noutéou	07:07
6. RD88/Baquère/Noutéou	07:08
7. RD88/Baquère/Herrère	07:09
8. RD5/Rouère/Borde Vieille	07:12
9. RD5d/Rte Pyrénées/Rouère	07:13
SAINT-GAUDENS	
10. R Laboureurs/Ste Anne	07:27
11. Lycée Bagatelle	07:35
12. Atribus Lycée agricole	07:40 (1)
13. Atribus _Allées de Gascogne	07:42
14. Atribus Renaissance	07:46 (2)
15. Atribus Jardin Public	07:50 (3)

Renvoi/Nota :

1 : Arrêt pour le lycée agricole

2 : Arrêt pour le Collège Leclerc

3 : Arrêt pour le Collège Daurat/Collège et Lycée Ste Thérèse



Mise à jour : 01/08/2021

Ligne : POINTIS INARD-ETABLISSEMENTS ST GAUDENS

Ligne N° : S1021

Marché (année de notification-durée) : 2021-7

Transporteur : NEGOTI EPTR MOBILITES

Km en charge : 23 Km

Nombre de places assises : 33 pl

Sous-traitant : TRANSPORTS DUCOS FRERES

Année : 2015

ITINERAIRE INDICATIF (RETOUR)	LM-JV--	Merc
SAINT-GAUDENS		
1. Abrisbus Jardin Public	17:12 (1)	12:10 (1)
2. Abrisbus Renaissance	17:14 (2)	12:13 (2)
3. Abrisbus _Allées de Gascogne	17:18 (3)	12:18 (3)
4. Vis à vis Lycée agricole	17:20 (4)	12:20 (4)
5. Lycée Bagatelle	17:25	12:25
6. R Laboureurs/Ste Anne	17:30	12:30
POINTIS-INARD		
7. RD5d/Lot Barrails	17:40	12:40
8. RD5d n°31	17:41	12:41
9. Mourère	17:45	12:45
10. Ch Mourère/Gibra	17:47	12:47
11. Nouteau	17:48	12:48
12. RD88/Baquère/Noutéou	17:49	12:49
13. RD88/Baquère/Herrère	17:50	12:50
14. RD5/Rouère/Borde Vieille	17:52	12:52
15. RD5d/Rte Pyrénées/Rouère	17:53	12:53

Renvoi/Nota :

- 1 : Arrêt pour le Collège Daurat/Collège et Lycée Ste Thérèse
- 2 : Arrêt pour le Collège Leclerc
- 3 : Arrêt pour le lycée Casteret
- 4 : Arrêt pour le lycée agricole

